

ROQUEÑO II

La comunidad con mayor potencial residencial de
Querétaro



WMIX

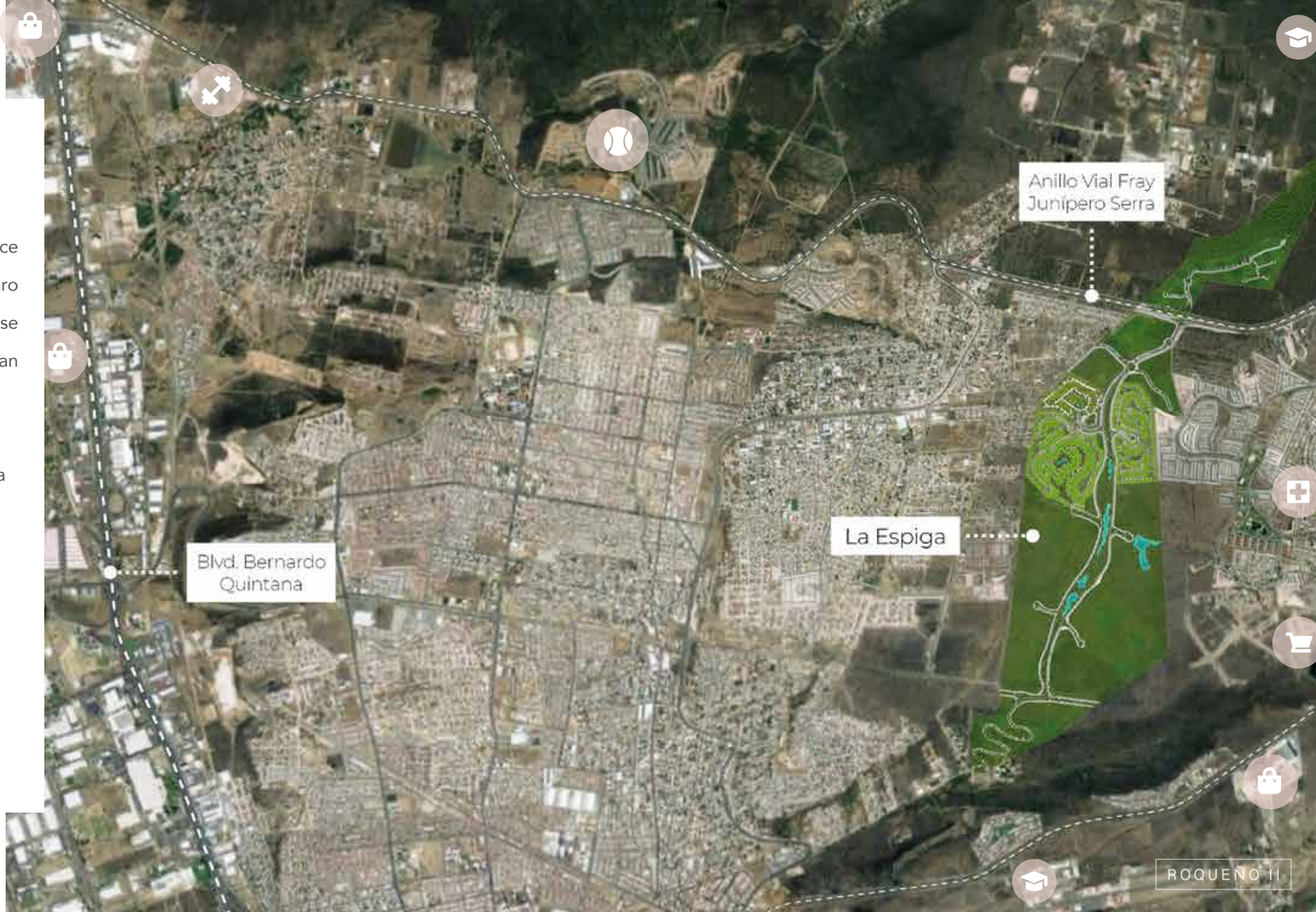
La Espiga

Es un proyecto inspirado en el presente y consciente del futuro. La Espiga alberga terrenos desde 300 m² hasta 800 m², es una nueva comunidad que se desplanta en 288 hectáreas para ofrecer una mezcla de formatos residenciales, servicios y comercio de manera única.

Ubicación

La ubicación de este proyecto hace posible disfrutar de un Querétaro actual e innovador en el que se respira pasión, vanguardia y gran potencial de crecimiento.

Del verde de su serranía al naranja encendido de sus construcciones virreinales, Querétaro ofrece una gran variedad de opciones de cultura, entretenimiento y naturaleza por descubrir.





**“NUESTRA
TIERRA”**

ESPIGA MAHAI

Espiga Mahai es un proyecto donde se refleja el entorno de Querétaro: un paisaje semidesértico, y donde se honra esta tierra aplicando esos elementos en el diseño.

Espiga Mahai se caracteriza por el uso de jardinería con plantas endémicas y el uso de materiales de la región como piedra, cantera, aplanados semi rústicos en tonos claros y una paleta de colores tierra, arena y café, adaptando la arquitectura a nuestro entorno.



UBICACIÓN ESPIGA MAHAI

Vida, comercio, negocios, servicios y esparcimiento; La Espiga lo tiene todo.

Su diseño urbano está basado en las necesidades de una sociedad actual; un estilo de primer nivel que ofrece una experiencia realmente inmejorable.

Espiga Mahai se encuentra en Roqueño II.

Plantas Arquitectónicas



Planta Baja



Planta Alta

Especificaciones:

Especificaciones Generales

Tamaño del terreno de 365 m2

Tamaño de construcción de 319 m2

Planta Baja

Oficina/ Estudio / Recámara con baño completo

Sala comedor

Terraza

Cocina

Cuarto de lavado

Recámara de servicio

Cochera para 3 autos

Planta Alta

3 Recámaras con vestidor y baño propio

Acabados

Madera quemada en fachadas

Cancelería de aluminio con doble sello en línea española

Impermeabilizante de 5 años

Pisos de recámaras en duela de ingeniería

Pisos de planta baja y terrazas en marmol en formato de 60 x largos variables

Equipos

Calentador de paso

Calentador solar

Iluminación LED

salidas de audio y video

Video portero



Renders



Materialidad

- Paleta de colores arena y café, aplanados semi rústicos en tonos claros.
- Volúmenes con formas contemporáneas, muros destacados en mampostería de la región.
- Interiores serenos en tonos claros, resaltando la belleza natural de la madera.





Materialidad

Madera quemada











Detalles



Caseta de vigilancia

Áreas verdes

Estacionamiento
de visitas

Predios

Amenidades

Urbanización de alto nivel apreciable en la calidad de sus clientes:

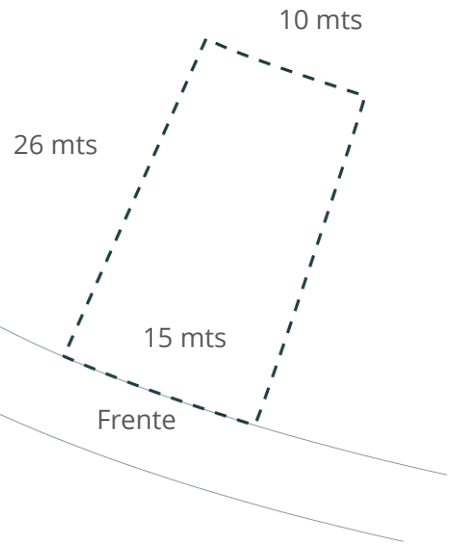
- Alumbrado LED en vialidades interiores.
- Acceso controlado en cada condominio.
- Áreas verdes y lagos dentro de cada condominio, que crean ambientes incomparables.
- Arquitectura del paisaje de primer nivel.
- Área comercial.
- Instalaciones subterráneas.



Superficie

Roqueño II

No. superficie de lotes de 365 m²



Áreas Verdes

Parque lineal de 2.5 km que recorre todo el Desarrollo, rodeado de áreas verdes y vegetación endémica.

ROQUEÑO II

Contacto

Tel. : 442 123 4571

442 123 1514

Mail: hola@siempremexicana.com

Web: www.siempremexicana.com

